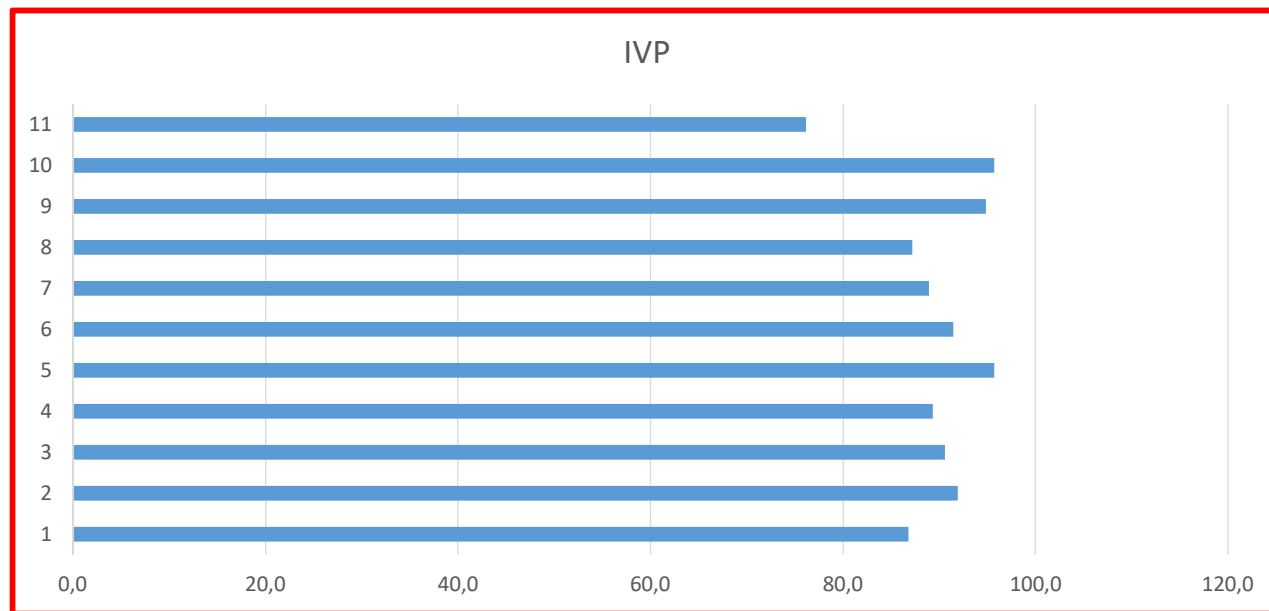


**OPINIONE STUDENTI FREQUENTANTI - A.A. 2016/2017**

N. Domanda	DOMANDE	Più sì che no	Desisamente sì	TOT +	TOTALI	IVP
1	Le conoscenze preliminari possedute sono risultate sufficienti per la comprensione degli argomenti previsti nel programma d'esame?	131	73	204,00	235	<b>86,8</b>
2	Il carico di studio dell'insegnamento è proporzionato ai crediti assegnati?	130	86	216	235	<b>91,9</b>
3	Il materiale didattico (indicato e disponibile) è adeguato per lo studio della materia?	108	105	213	235	<b>90,6</b>
4	Le modalità di esame sono state definite in modo chiaro?	68	142	210	235	<b>89,4</b>
5	Gli orari di svolgimento di lezioni, esercitazioni e altre eventuali attività didattiche sono rispettati?	80	145	225	235	<b>95,7</b>
6	Il docente stimola/motiva l'interesse verso la disciplina?	98	117	215	235	<b>91,5</b>
7	Il docente espone gli argomenti in modo chiaro?	90	119	209	235	<b>88,9</b>
8	Le attività didattiche integrative (esercitazioni, tutorati, laboratori, etc...) sono utili all'apprendimento della materia?	94	111	205	235	<b>87,2</b>
9	L'insegnamento è stato svolto in maniera coerente con quanto dichiarato sul sito Web del corso di studio?	80	143	223	235	<b>94,9</b>
10	Il docente è reperibile per chiarimenti e spiegazioni?	66	159	225	235	<b>95,7</b>
11	E' interessato/a agli argomenti trattati nell'insegnamento?	76	127	179	235	<b>76,2</b>

**89,90329**



**OPINIONE STUDENTI NON FREQUENTANTI - A.A. 2016/2017**

N. Domanda	DOMANDE	Più sì che no	Desisamente sì	TOT +	TOTALI	IVP
1	Le conoscenze preliminari possedute sono risultate sufficienti per la comprensione degli argomenti previsti nel programma d'esame?	27	12	39	52	<b>75,0</b>
2	Il carico di studio dell'insegnamento è proporzionato ai crediti assegnati?	29	10	39	52	<b>75,0</b>
3	Il materiale didattico (indicato e disponibile) è adeguato per lo studio della materia?	30	12	42	52	<b>80,8</b>
4	Le modalità di esame sono state definite in modo chiaro?	28	19	47	52	<b>90,4</b>
5	Il docente è reperibile per chiarimenti e spiegazioni?	24	21	45	52	<b>86,5</b>
6	E' interessato/a agli argomenti trattati nell'insegnamento?	29	17	46	52	<b>88,5</b>

**82,69231**

