

Report sulla rilevazione delle opinioni degli studenti – anno accademico 2024/25

L'analisi dei questionari somministrati agli studenti delinea, anche per l'anno accademico 2024/2025, un quadro largamente positivo. Considerando i dati aggregati relativi ai giudizi degli studenti (scaricati dal sito <https://sisvalidat.it/AT-UNICAMPANIA/AA-2024/T-0/DEFAULT>), si ottiene un valore medio dell' IVP (indice di valutazione positiva, ossia percentuale di risposte con punteggio maggiore o uguale a 6) pari a 82.9% per tutti gli studenti, frequentanti e non. Dopo il calo registrato nel sondaggio del 2023/24 (con un IVP medio di 78.7%), dovuto essenzialmente a un peggioramento della valutazione sui quesiti riguardanti Strutture e servizi di contesto, si segnala un evidente miglioramento nelle valutazioni complessive da parte degli studenti. Relativamente alle sezioni Insegnamento e Docenza (primi dieci quesiti del questionario) l'IVP medio sale all' 85.7%, anche in questo caso maggiore di quello dello scorso anno accademico (85.0%).

Tornando alla terza sezione, dedicata a Strutture e servizi di contesto, la percentuale di risposte negative è particolarmente elevata per i quesiti D13 (servizi informatici di ateneo) e D15 (supporto offerto dagli uffici di segreteria), con valori del 30% circa per D13 e 43% per D15.

Tra gli aspetti positivi, si registra una percentuale di studenti che esprime giudizio positivo superiore al 90% in riferimento ai quesiti D4 (definizione delle modalità d'esame), D5 (rispetto degli orari di svolgimento delle lezioni) e D9 (coerenza del programma svolto con quanto dichiarato), mentre il quesito D10 (reperibilità dei docenti) sfiora il 90%. Relativamente al voto medio sui 17 quesiti, si registra un moderato miglioramento rispetto al precedente anno accademico, passando da 7.54 a 7.69. Il quesito D2 relativo al carico di studio è monitorato da diversi anni con particolare attenzione dal Gruppo AQ e dal CCS.

Il carico di studio è considerato adeguato nell' 86.73% delle risposte degli studenti, in linea con il dato del precedente anno. A tal riguardo, si riportano di seguito i dati dei precedenti anni accademici: 87.03% nel 2023/24; 92.61% nel 2022/23, 92.86% nel 2021/22; 84,54% nel 2020/2021; 87,67% nel 2019/2020; 90,71% nel 2018/2019; 82.6% nel 2017/2018; 92% nel 2016/17; 87% nel 2015/16; 73% nel 2014/15 e 74% nel 2013/14.

L'analisi del prospetto dei suggerimenti forniti dagli studenti evidenzia (coerentemente con gli esiti della valutazione) un'esigenza di maggiore spazio per aule studio e per la biblioteca (suggerimento S13, proposto dal 44% circa degli studenti del CdS Fisica che hanno compilato il questionario). Altri suggerimenti da considerare con attenzione riguardano le conoscenze di base (suggerimento S3), la qualità del materiale didattico (S6) e il miglioramento dei locali e delle attrezzature per le attività integrative (S10), che hanno raccolto percentuali di consensi pari a circa il 25%.

UNIVERSITÀ DEGLI STUDI DELLA CAMPANIA LUIGI VANVITELLI
DIPARTIMENTO MATEMATICA E FISICA

Italiano | 2024/2025
Opinione degli studenti sulla didattica erogata

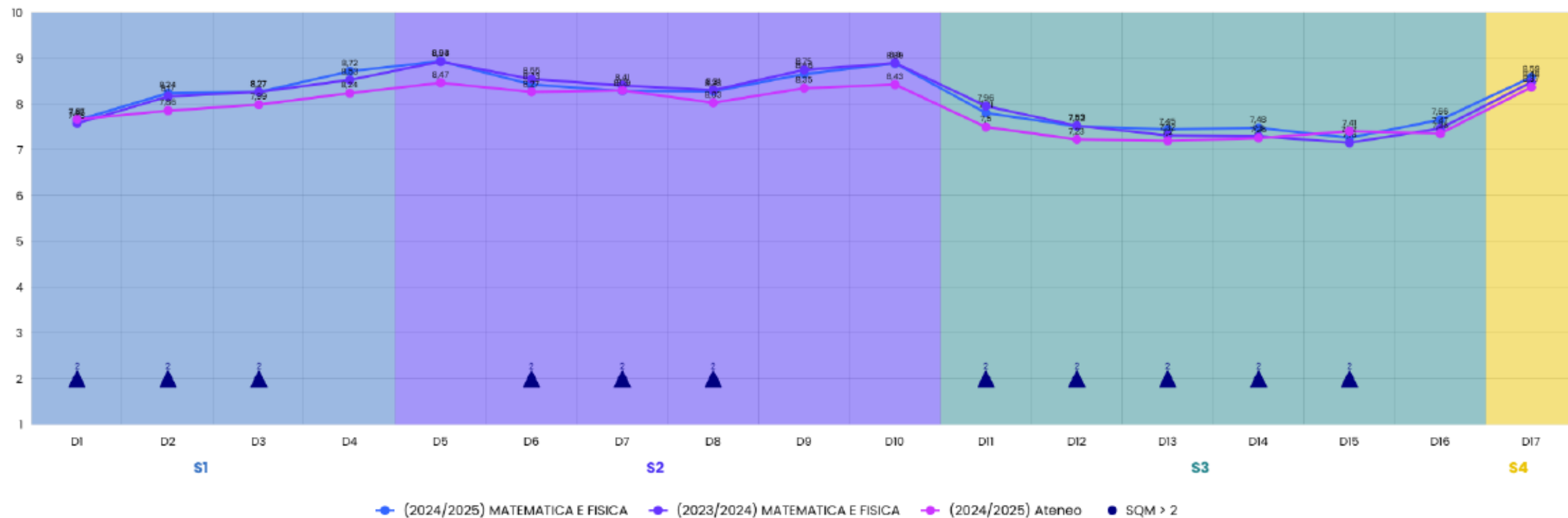
6 Corsi di studio	35 SSD	7 (100,0%) Insegnamenti	176 (79,0%) UD	1.704 Schede	1.704 Suggerimenti
23 Schede nulle		04/09/2025 Ultimo aggiorna...			

Controlli e filtri

Anno 2024/2025	Frequenza Non frequentante, Frequentante	Periodo di offerta Intero anno	Strutture Ateneo
Confronta con 2023/2024			

AGGIORNA

Home | Bersaglio | Variazioni | **Profilo** | Tavola di riepilogo | Analisi per domanda | Suggerimenti | Sinottico | Graduatorie | Open data | Validazione | Analisi integrative



Schede	Descrizione
2.246	(2023/2024) MATEMATICA E FISICA
1.742	(2022/2023) MATEMATICA E FISICA
85.692	(2023/2024) Ateneo

Schede	Descrizione
1.704	Schede registrate per: (2024/2025) MATEMATICA E FISICA
2.246	Schede registrate per: (2023/2024) MATEMATICA E FISICA
81.536	Schede registrate per: (2024/2025) Ateneo

	QUESITO	RISPOSTE	NON RISPOSTE	P1	P2 (%) IVP	VOTO MEDIO 2024/25	SQM	L1	L2	VOTO MEDIO DMF	VOTO MEDIO 2023/24
Carico di studio	D1	340	4	22,35%	77,65%	7.21	2.287	6.97	7.46	7.65	6,82
	D2	339	5	13,27%	86,73%	7.83	2.072	7.61	8.05	8.24	8,18
	D3	338	6	18,64%	81,36%	7.66	2.448	7.4	7.92	8.27	7,93
Materiale didattico	D4	340	4	9,71%	90,29%	8.53	2.176	8.3	8.76	8.72	8,36
	D5	295	4	9,6,10%	93,90%	8.84	1.916	8.62	9.06	8.94	8,93
	D6	293	5	17,75%	82,25%	7.91	2.419	7.64	8.19	8.43	7,90
	D7	295	4	9,19,66%	80,34%	7.66	2.587	7.37	7.96	8.29	7,70
Chiarezza docente	D8	278	6	6,17,99%	82,01%	7.72	2.229	7.46	7.98	8.28	7,72
	D9	280	6	4,7,50%	92,50%	8.39	2.071	8.15	8.64	8.66	8,50
	D10	335	9	10,15%	89,85%	8.6	2.168	8.36	8.83	8.89	8,82
Reperibilità docente	D11	287	5	7,8,36%	91,64%	8.24	1.886	8.03	8.46	7.81	7,55
	D12	271	7	3,18,82%	81,18%	7.07	2.075	6.82	7.31	7.52	6,37
	D13	308	3	6,29,87%	70,13%	6.55	2.136	6.31	6.79	7.45	6,11
	D14	306	3	8,21,57%	78,43%	6.85	1.99	6.63	7.08	7.48	6,44
	D15	301	4	3,43,19%	56,81%	6.04	2.281	5.78	6.29	7.27	5,68
	D16	294	5	0,17,01%	82,99%	6.99	2.03	6.75	7.22	7.66	6,85
	D17	331	1	3,8,46%	91,54%	8.64	2.021	8.43	8.86	8.59	8,38

IVP MEDIO COMPLESSIVO = 82.9 %

IVP MEDIO D1....D10 = 85.7 %

IVP MEDIO COMPLESSIVO = 78.7 % (2023/2024) 88.9 % (2022/2023) 92.7 % (2021/2022) 86.6 % (2020/2021)

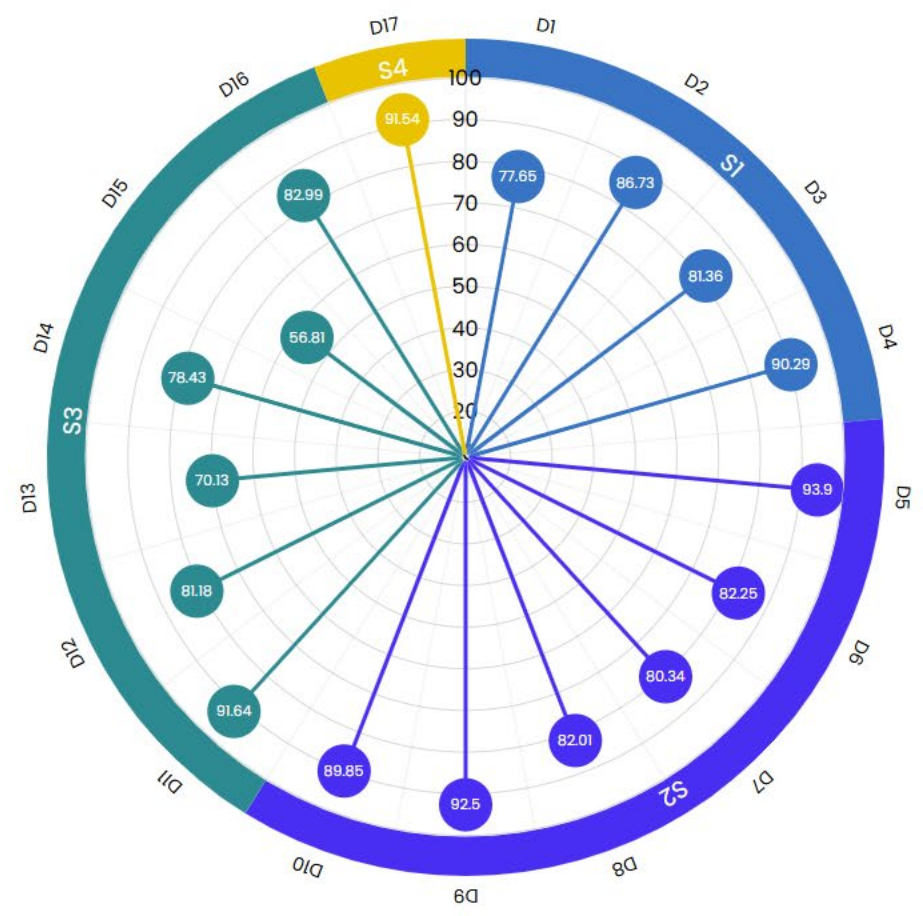
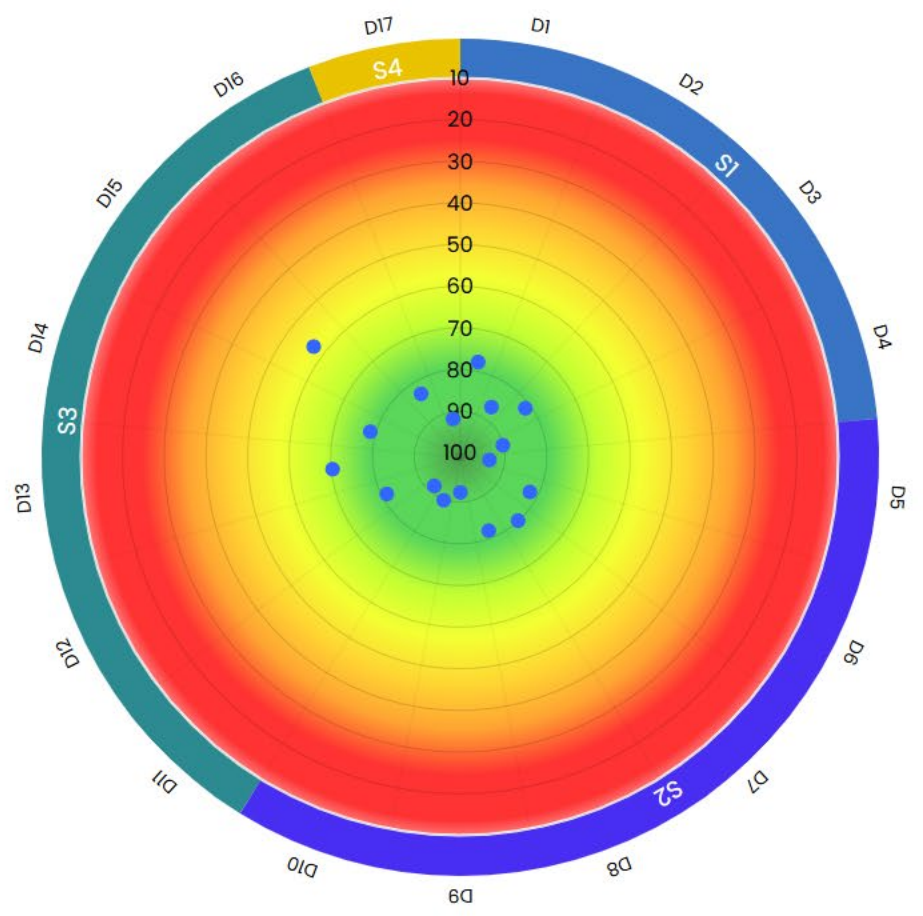
IVP MEDIO D1....D10 = 85.0 % (2023/2024) 92.4 % (2022/2023) 93.7 % (2021/2022) 89.0 % (2020/2021)

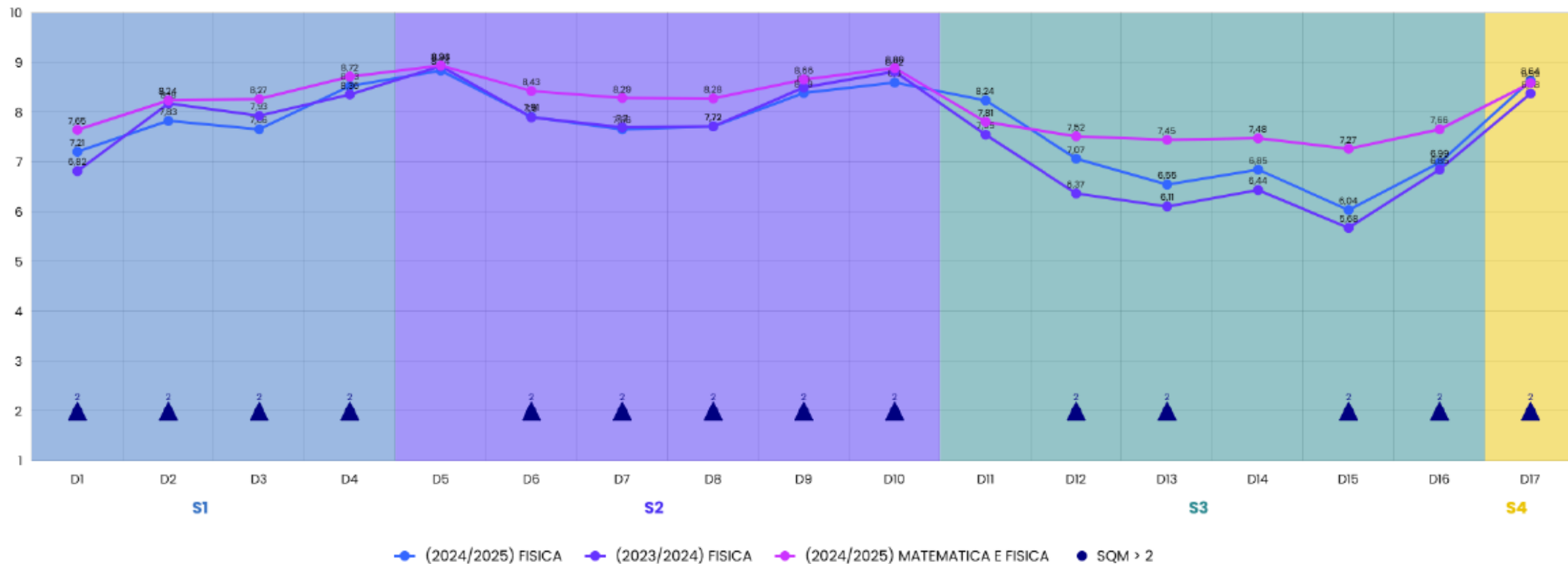
Domande

Sigla	Sezione	Domanda
D1	(S1) INSEGNAMENTO	Le conoscenze preliminari possedute sono risultate sufficienti per la comprensione degli argomenti previsti nel programma d'esame?
D2	(S1) INSEGNAMENTO	Il carico di studio dell'insegnamento è proporzionato ai crediti assegnati?
D3	(S1) INSEGNAMENTO	Il materiale didattico (indicato e disponibile) è adeguato per lo studio della materia?
D4	(S1) INSEGNAMENTO	Le modalità di esame sono state definite in modo chiaro?
D5	(S2) DOCENZA	Gli orari di svolgimento di lezioni, esercitazioni e altre eventuali attività didattiche sono rispettati?
D6	(S2) DOCENZA	Il docente stimola/motiva l'interesse verso la disciplina?
D7	(S2) DOCENZA	Il docente espone gli argomenti in modo chiaro?
D8	(S2) DOCENZA	Le attività didattiche integrative (esercitazioni, tutorati, laboratori, etc...), ove esistenti, sono utili all'apprendimento della materia?
D9	(S2) DOCENZA	L'insegnamento è stato svolto in maniera coerente con quanto dichiarato sul sito Web del corso di studio?
D10	(S2) DOCENZA	Il docente è reperibile per chiarimenti e spiegazioni?
D11	(S3) STRUTTURE E SERVIZI DI CONTESTO	Le aule in cui si svolgono le lezioni sono adeguate (si vede, si sente, si trova posto)?
D12	(S3) STRUTTURE E SERVIZI DI CONTESTO	Le postazioni informatiche utilizzate per le lezioni sono adeguate?
D13	(S3) STRUTTURE E SERVIZI DI CONTESTO	I servizi informatici di ateneo (procedure per gli studenti, rete per gli studenti, etc.) sono adeguati?
D14	(S3) STRUTTURE E SERVIZI DI CONTESTO	I locali e le attrezzature per le attività didattiche integrative (esercitazioni, laboratori, seminari, ecc.) sono adeguati?
D15	(S3) STRUTTURE E SERVIZI DI CONTESTO	Il servizio di supporto fornito dagli uffici di segreteria è stato soddisfacente?
D16	(S3) STRUTTURE E SERVIZI DI CONTESTO	Il servizio biblioteche (prestito/convenzione, disponibilità testi on-line, orari di apertura..) è stato soddisfacente?
D17	(S4) INTERESSE	E' interessato/a agli argomenti trattati nell'insegnamento?

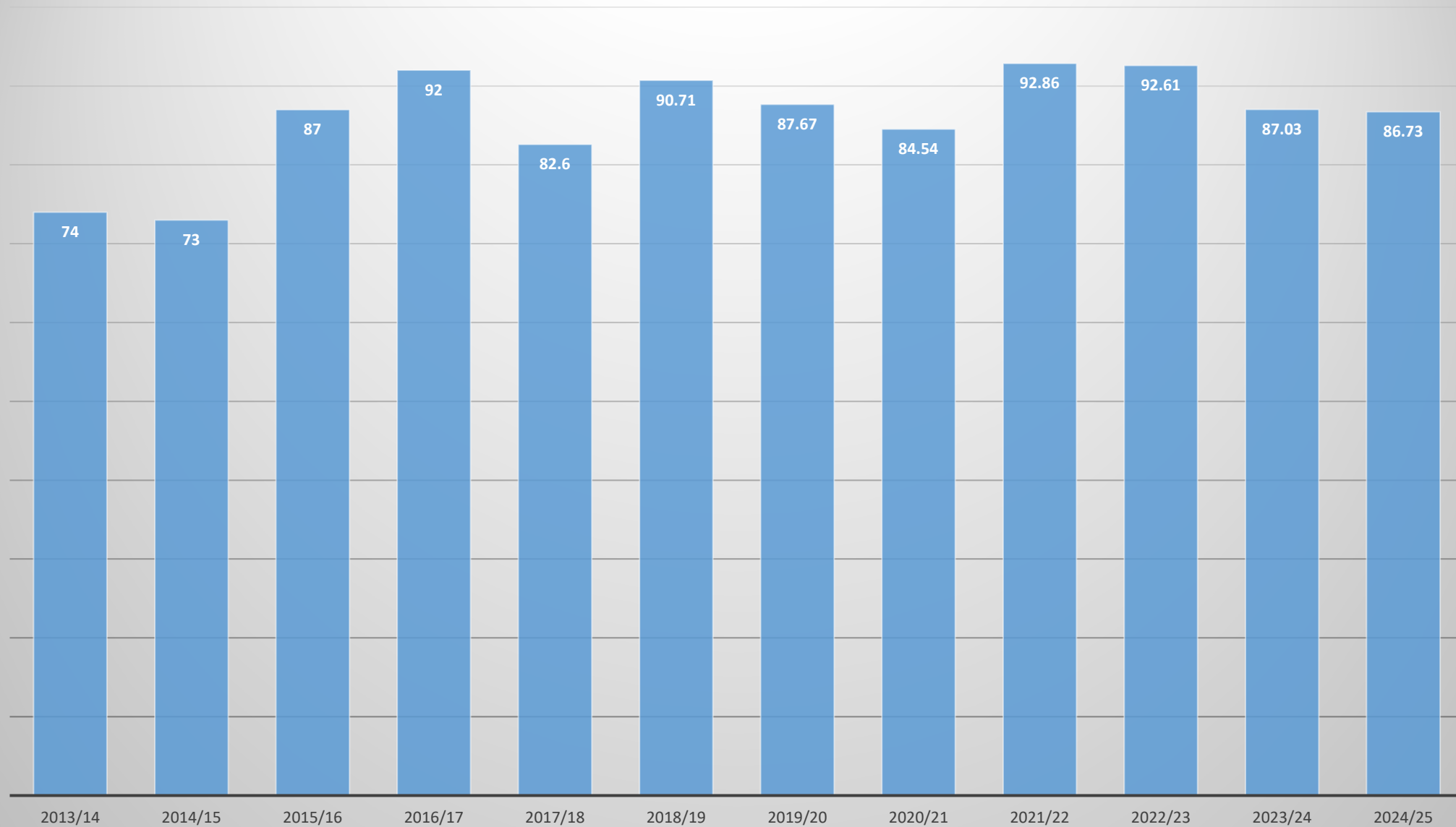
ESPORTA ▾

ESPORTA ▾





IVP medio del CdS Fisica per il carico di studio

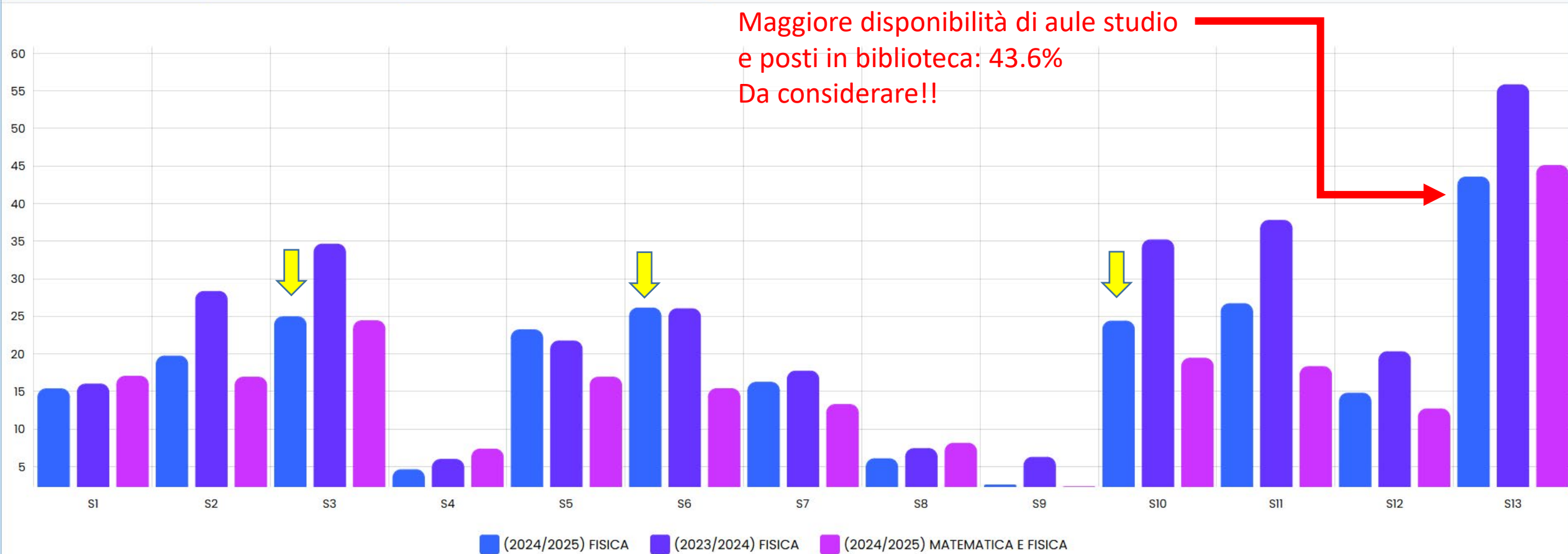


SUGGERIMENTI

🔍 Rappresentazione grafica dei suggerimenti



👤 (2024/2025) FISICA: 344 👤 (2023/2024) FISICA: 349 🏠 (2024/2025) MATEMATICA E FISICA: 1.704



SUGGERIMENTI

Domande

Sigla	Sezione	Domanda
S1	(S5) SUGGERIMENTI	Alleggerire il carico didattico complessivo
S2	(S5) SUGGERIMENTI	Aumentare l'attività di supporto didattico
S3	(S5) SUGGERIMENTI	Fornire più conoscenze di base
S4	(S5) SUGGERIMENTI	Eliminare dal programma argomenti già trattati in altri insegnamenti
S5	(S5) SUGGERIMENTI	Migliorare il coordinamento con altri insegnamenti
S6	(S5) SUGGERIMENTI	Migliorare la qualità del materiale didattico
S7	(S5) SUGGERIMENTI	Fornire in anticipo il materiale didattico
S8	(S5) SUGGERIMENTI	Inserire prove d'esame intermedie
S9	(S5) SUGGERIMENTI	Attivare insegnamenti serali o nel fine settimana
S10	(S5) SUGGERIMENTI	Migliorare i locali e le attrezzature per le attività integrative
S11	(S5) SUGGERIMENTI	Migliorare la tempistica dei servizi di supporto offerti dagli uffici di segreteria
S12	(S5) SUGGERIMENTI	Ampliare il catalogo dei testi disponibili in biblioteca
S13	(S5) SUGGERIMENTI	Maggiore disponibilità di aule studio e posti in biblioteca